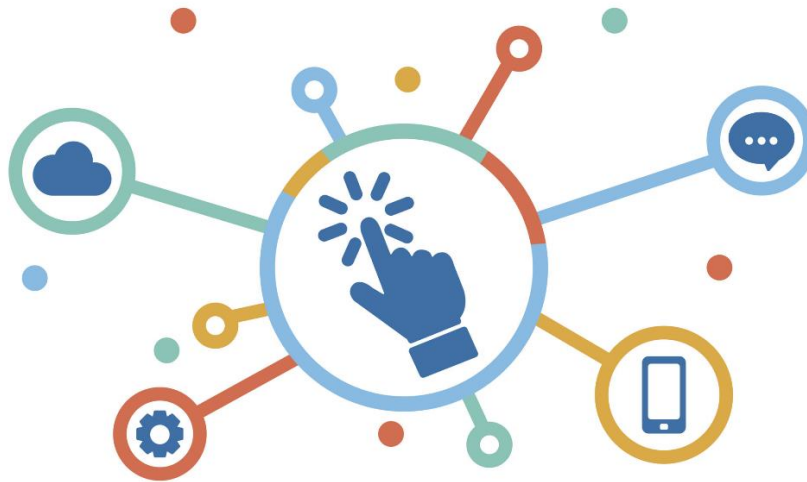


## Misure a sostegno dell'innovazione e la transizione digitale delle imprese



LEGENDA OGGETTO PRINCIPALE DELLE MISURE:

INNOVAZIONE

STARTUP

SOSTENIBILITÀ

ESTERO

**ATTENZIONE:** Si precisa che il presente documento è redatto con **finalità di orientamento** circa le diverse misure a disposizione. Si rimanda ai singoli documenti ufficiali dei rispettivi Enti promotori per un riscontro puntuale sulla validità di ciascuna misura.

### BANDI FESR 21-27: EFFICIENZA ENERGETICA E RINNOVABILI

**NEW**



ENTE

Regione Piemonte tramite FINPIEMONTE



CONTENUTO

Le prime misure di finanziamento del “Programma FESR 21-27” (Programma Regionale del Fondo Europeo di Sviluppo Regionale 2021-2027) per lo sviluppo di imprese e territori riguardano l'**efficientamento energetico e energie rinnovabili nelle imprese**.

Il bando intende promuovere l'efficienza energetica, compreso un uso più razionale dell'energia, la riduzione di gas effetto serra e la diffusione delle fonti rinnovabili nelle imprese, attraverso **2 azioni** con 5 linee di intervento ciascuna:

- Azione II.2i.2 **Efficientamento energetico** nelle imprese;
- Azione II.2ii.2 Promozione dell'utilizzo delle **energie rinnovabili** nelle imprese.

L'agevolazione, che può coprire fino al 100% dei costi ammissibili dell'investimento, è costituita da un finanziamento agevolato e da una quota di sovvenzione a fondo perduto e prevede premialità per piccole e micro imprese.



VALIDITÀ

Dal 20/03/2023 al **29/09/2023**.



RIFERIMENTI

[FINPIEMONTE – Efficientamento energetico imprese](#)

[Unioncamere Piemonte - assistenza imprese](#)

## TRANSIZIONE 4.0



ENTE

Ministero delle Imprese e del Made in Italy (MISE)



CONTENUTO

Piano nazionale che prevede una serie di agevolazioni, principalmente sotto forma di **crediti di imposta**, per supportare il sistema imprenditoriale italiano nell'affrontare la sfida dell'innovazione.



VALIDITÀ

Tutte le misure sono applicabili nel 2023

**Schede pratiche** per ciascuna misura disponibili sul portale nazionale dei PID:

[Beni strumentali materiali e immateriali](#)

**Beni strumentali** [materiali](#) e [immateriali 4.0](#)

[Ricerca e sviluppo](#)

[Innovazione tecnologica, green e digitale](#)

[Design e ideazione estetica](#)

[Formazione 4.0](#)



RIFERIMENTI

Aumentati l'intensità dell'agevolazione sui **Beni strumentali 4.0** e sulla

**Formazione 4.0** dal DL aiuti di maggio 2022, come da scheda [Aggiornamenti T4.0](#)

## BANDO "DIGITAL TRANSFORMATION"



ENTE

Ministero delle Imprese e del Made in Italy (MISE) - Invitalia



CONTENUTO

Finanzia progetti di MPMI diretti **all'implementazione delle tecnologie abilitanti individuate nel Piano Nazionale Impresa 4.0**, nonché di altre tecnologie relative a soluzioni tecnologiche digitali di filiera. Le agevolazioni sono concesse su **importi di spesa di minimo 50.000 euro** (e non superiore a 500.000 euro), sulla base di una percentuale delle spese ammissibili pari al 50 % (10 % sotto forma di contributo, 40 % come finanziamento agevolato).



VALIDITÀ

Domande accolte da dicembre 2020. I progetti devono essere avviati dopo la presentazione della domanda e avere una durata non superiore a 18 mesi dalla data del provvedimento di concessione delle agevolazioni.

[Invitalia - Digital Transformation](#)



RIFERIMENTI

[MISE - Digital transformation](#)

## VOUCHER INTERNET



ENTE

Ministero delle Imprese e del Made in Italy (MISE) e [Infratel](#)



CONTENUTO

La misura eroga alle MPMI un contributo di importo compreso tra un minimo di **300 euro ed un massimo di 2.500 euro per abbonamenti a internet** a velocità in download **da 30 Mbit/s ad 1 Gbit/s (e superiori)**, di **durata pari a 18 o 24 mesi**. I voucher sono veicolati dagli operatori di telecomunicazioni (TLC) accreditati.



VALIDITÀ

Gli operatori TLC possono attivare voucher fino al **31/12/2023**.



RIFERIMENTI

[MISE - Voucher connettività](#)

## BONUS AGRICOLTURA PER E-COMMERCE



ENTE

AGENZIA DELLE ENTRATE



CONTENUTO

Credito di imposta dedicato per imprese agricole e agroalimentari, in aggiunta alle agevolazioni legate alla Transizione 4.0 (cfr. pag. 2), a investimenti per l'installazione o l'ampliamento di infrastrutture informatiche **per il commercio elettronico**. Si tratta di un credito **fino a 50.000** euro, che può essere fruito in compensazione per ciascuno dei periodi d'imposta che vanno dal 2021 al 2023.



VALIDITÀ

La comunicazione può essere inviata dal 15 febbraio al 15 marzo dell'anno successivo a quello di realizzazione degli investimenti, **fino al 15/03/2024**.



RIFERIMENTI

Credito d'imposta [imprese agricole](#)

## VOUCHER MARCHI, DISEGNI E MODELLI



ENTE

EU IPO - Ufficio dell'Unione europea per la proprietà intellettuale



CONTENUTO

Il **Fondo per le PMI «Ideas Powered for business»** è volto a sostenere i diritti di proprietà intellettuale (PI) di piccole e medie imprese (PMI) con sede in Unione Europea. L'agevolazione consiste in voucher di **1.000 €** a copertura delle tasse ammissibili **per marchi, disegni e modelli**.



VALIDITÀ

Dal 23/01/2023 **al 8/12/2023** (fino a esaurimento risorse)



RIFERIMENTI

[EU IPO - Fondo per le PMI](#)

## INTERVENTI A SOSTEGNO DELL'EDITORIA

**AGGIORNATO**



ENTE

Presidenza del Consiglio dei ministri - Dipartimento per l'informazione e l'editoria



CONTENUTO

Il Decreto ripartisce i **90 milioni** di euro destinati a sostenere imprese e professionisti del comparto editoriale per **spese sostenute nel 2022**.

Sono attive le seguenti **misure, nei tempi indicati in VALIDITÀ**:

- imprese del settore, per assunzione **a tempo indeterminato** di **giovani** professionisti **con competenze digitali**, contributo forfettario di 8.000 euro;
- imprese del settore, per **trasformazione di un contratto giornalistico** a tempo determinato o di collaborazione coordinata e continuativa in contratto a tempo indeterminato, contributo forfettario di 12.000 euro.



VALIDITÀ

Dal 28/03/2023 **al 28/04/2023** con presentazione delle domande su [www.impresainungiorno.gov.it](http://www.impresainungiorno.gov.it) Per [ciascuna misura](#) sono disponibili i dettagli operativi per la fruizione e per la presentazione delle domande.



RIFERIMENTI

[Fondo straordinario di sostegno all'editoria](#)



ENTE

Ministero dell'Università e della Ricerca (MUR)  
attraverso le università pubbliche del Nord-Ovest



CONTENUTO

“NODES-Nord Ovest Digitale e Sostenibile” è un progetto che porta **110 milioni** di euro sul territorio di Piemonte, Valle d'Aosta e sulle province più occidentali della Lombardia (Como, Varese e Pavia) e 15 milioni di euro per attività di ricerca e bandi a cascata a favore delle regioni del Sud del Paese.

I soggetti attuatori (che costituiscono il cosiddetto **Hub** a cui spetta il coordinamento gestionale) sono tutte università pubbliche, affiancate da rappresentanti dei diversi attori dell'innovazione locale, espressione dell'eccellenza produttiva e della ricerca sul territorio: poli di innovazione, centri di ricerca, competenza, incubatori e acceleratori.

Finanziato dal PNRR, al fine di supportare la crescita sostenibile e inclusiva dei territori attraverso la doppia transizione digitale e ecologica, NODES è organizzato in **7 spoke**, ciascuno caratterizzato da un focus specifico:

**Spoke 1: industria 4.0 per la mobilità e l'aerospazio**

**Spoke 2: Sostenibilità industriale e green**

**Spoke 3: Industria del turismo e cultura**

**Spoke 4: Montagna digitale e sostenibile**

**Spoke 5: Industria della Salute e silver economy**

**Spoke 6: Agroindustria primaria**

**Spoke 7: Agroindustria secondaria**

Grazie agli investimenti del PNRR, tra le attività di NODES sono previsti numerosi **bandi per contributi alle imprese, che per ciascuno dei 7 Spoke sono suddivisi in 2 linee di azione**, relative rispettivamente alle seguenti tipologie di investimento:

**LINEA A - Ricerca industriale e sviluppo sperimentale**

**LINEA B - Servizi avanzati di consulenza specialistica** individuati nel “Catalogo dell'Ecosistema NODES” (Allegato 7 dei Bandi Linea B).

Per le linee A e B di tutti e 7 gli Spoke, **gli investimenti**, per la parte ammessa all'agevolazione, devono essere **realizzati** nell'unità locale dell'impresa beneficiaria, localizzata **nel territorio dell'Ecosistema NODES**.



VALIDITÀ

La prima finestra per la presentazione delle domande da parte delle imprese va **dal 12/04/2023** al 16/06/2023. Una seconda finestra di presentazione con partenza il 15/05/2023 si chiude al 04/09/2023 e una terza è prevista per l'autunno, con scadenza 31/10/2023.



RIFERIMENTI

Il soggetto gestore dei bandi, individuato grazie a una collaborazione istituzionale, è **Unioncamere Piemonte**, tramite una piattaforma attiva in tutti i territori del progetto NODES: [Unioncamere Piemonte - Progetto NODES](#)

## NUOVA SABATINI



ENTE

Ministero delle Imprese e del Made in Italy (MISE)



CONTENUTO

La Nuova Sabatini sostiene gli investimenti delle PMI correlati all'acquisto, o acquisizione nel caso di operazioni di leasing finanziario, di macchinari, di impianti e attrezzature nuovi di fabbrica ad uso produttivo. Novità del 2023 è l'aggiunta degli **investimenti green**, a basso impatto ambientale, nell'ambito di programmi finalizzati a migliorare la sostenibilità dei prodotti e dei processi produttivi. L'agevolazione facilita l'accesso al credito presso istituti di credito aderenti alla convenzione ministeriale e concede un **contributo in conto impianti da parte del Ministero**. Per **gli investimenti green**, come per gli **investimenti 4.0**, il contributo è calcolato su un tasso di interesse maggiorato, pari al **3,575%**. Mentre per **gli investimenti ordinari** l'agevolazione è determinata su un tasso di interesse del **2,75%**.



VALIDITÀ

A partire **dal 1° gennaio 2023** la PMI, a investimento ultimato, compila la richiesta di contributo (modulo RU), in formato digitale ed **esclusivamente tramite procedura online** <https://benistrumentali.dgiai.gov.it/Imprese>



RIFERIMENTI

Beni strumentali [Nuova Sabatini](#)

## SMART & START



ENTE

Ministero delle Imprese e del Made in Italy (MISE)



CONTENUTO

L'incentivo sostiene la nascita e la crescita di **start-up innovative**. Supporta **progetti** compresi **tra 100.000 euro e 1,5 milioni di euro** con finanziamento agevolato tra l'80% e il 90% delle spese ammissibili. Dal 2022, se nella società vengono realizzati investimenti in capitale di rischio nella forma di investimento in equity, è possibile **trasformare il mutuo in finanziamento a fondo perduto**. I piani di impresa devono presentare aspetti innovativi, anche sviluppati con centri di ricerca e incubatori. Sono destinatarie le start-up innovative costituite da non più di 60 mesi e iscritte alla sezione speciale del registro delle imprese.



VALIDITÀ

Dal 2020 fino a esaurimento risorse tramite sportello [Invitalia](#)



RIFERIMENTI

[MISE - Smart&Start](#)

## RICERCA & SVILUPPO ECONOMIA CIRCOLARE



ENTE

Ministero delle Imprese e del Made in Italy (MISE)



CONTENUTO

Intervento rivolto a tutte le tipologie di impresa per sostenere la ricerca, lo sviluppo e la sperimentazione di soluzioni innovative per l'utilizzo efficiente e sostenibile delle risorse. La finalità è promuovere la riconversione delle attività produttive verso un modello di **economia circolare** in cui il valore dei prodotti, dei materiali e delle risorse è mantenuto quanto più a lungo possibile e la produzione di rifiuti è ridotta al minimo.

I progetti devono prevedere spese e costi ammissibili non inferiori a 500 mila euro e non superiori a 2 milioni di euro e una durata compresa tra i 12 e 36 mesi.



VALIDITÀ

Da dicembre 2020 a esaurimento fondi, domanda da presentare tramite sportello [Invitalia](#).



RIFERIMENTI

[R&S Economia circolare](#)

## TOCC - TRANSIZIONE ECOLOGICA ORGANISMI CULTURALI E CREATIVI **NEW**



ENTE

Ministero della Cultura - Direzione Generale Creatività Contemporanea



CONTENUTO

Erogazione di **contributi a fondo perduto** in favore di micro e piccole imprese, enti del terzo settore e organizzazioni profit e no profit, operanti nei **settori culturali e creativi** (e già costituiti al 31/12/2021) per promuovere l'innovazione e la progettazione ecocompatibile.

Gli interventi sono finalizzati a progettare e realizzare:

- attività, progetti o prodotti improntati sull'eco-design e sulla sostenibilità, anche finalizzati a sensibilizzare il pubblico verso tematiche ambientali;
- strumenti e soluzioni per la realizzazione di eventi, attività e servizi culturali a basso impatto ambientale;
- azioni di pianificazione strategica, organizzativa ed operativa per la redazione e attuazione di piani di sviluppo di governance e di misurazione degli impatti ambientali, ivi compresi programmi di efficienza energetica;
- prodotti culturali con una forte componente educativa e didattica finalizzati alla sensibilizzazione del rispetto dell'ambiente;
- attività di sviluppo e prototipazione sperimentale, finalizzate all'ecodesign dei prodotti e al recupero, riuso, riciclo di prodotti.

I progetti devono prevedere spese e costi ammissibili non inferiori a 500 mila euro e non superiori a 2 milioni di euro e una durata compresa tra i 12 e 36 mesi.



VALIDITÀ

La proposta può essere presentata a partire dalle ore 12:00 dell'**11/05/2023** fino alle ore 18:00 del **12/07/2023** esclusivamente attraverso il sito [Invitalia](#).



RIFERIMENTI

[Transizione ecologica organismi culturali e creativi](#)

## TRANSIZIONE ECOLOGICA DELLA RISTORAZIONE



ENTE

Ministero per le Politiche Agricole, Ambientali e Forestali (MIPAAF)



CONTENUTO

Agevolazioni per le **attività ricettive, di ristorazione e di pubblici esercizi** volte a migliorare la competitività e il consumo dei prodotti agroalimentari, in particolare le **produzioni alimentari tipiche** (PAT, DOP, IGP e STG), per aumentare la quota di mercato di tali prodotti. Il fondo, da **1 milione di euro** sarà ripartito su base regionale, con una **percentuale assegnata a ogni territorio** - come da art. 4 del decreto-. **Ogni soggetto** che presenti domanda e sia ritenuto ammissibile **riceverà la stessa quota** di finanziamento.



VALIDITÀ

Istanza da presentare alla Regione.



RIFERIMENTI

[Decreto attuativo MIPAAF del 15 settembre 2022](#) - G.U. n. 256 del 02/11/2022

## COFINANZIAMENTO TITOLI DI VIAGGIO PER LAVORATORI



ENTE

FINPIEMONTE



CONTENUTO

Contributo **fino al 30%** per il cofinanziamento della spesa per l'**abbonamento annuale** al Trasporto Pubblico Locale. Pubbliche amministrazioni e imprese devono sostenere almeno il 20% del costo dell'abbonamento annuale al TPL.



VALIDITÀ

Dal 28/11/2022 al **30/06/2023** tramite sportello [Invitalia](#)



RIFERIMENTI

[FINPIEMONTE](#) - agevolazione TPL

## BONUS EXPORT DIGITALE

**AGGIORNATO**



ENTE

Ministero affari esteri e cooperazione internazionale (MAECI) e agenzia ICE



CONTENUTO

Contributo a fondo perduto per sostenere le **micro e piccole imprese manifatturiere** nelle attività di internazionalizzazione, attraverso **soluzioni digitali per l'export**.

Da dicembre 2022 il bonus è **esteso alle piccole** imprese, con meno di 50 dipendenti e con un fatturato annuo o un totale di bilancio annuo non superiore a 10 milioni di euro.

Il contributo è di **4.000 euro** alle micro e piccole imprese, a fronte di spese ammissibili non inferiori a 5.000 euro e di 22.500 euro alle reti e consorzi, a fronte di spese ammissibili non inferiori, a 25.000 euro. I fornitori devono essere imprese iscritte nell'elenco delle società abilitate.



VALIDITÀ

Domande da maggio 2022 fino a **disponibilità fondi**, verificare su sito [Invitalia](#)



RIFERIMENTI

[Invitalia - bonus export digitale](#)

## SERVIZI DI ASSESSMENT DEL PUNTO IMPRESA DIGITALE

Strumenti di assessment gratuiti forniti dal PID - Punto Impresa Digitale per **misurare il grado di innovazione digitale personale e/o della propria impresa**:

- SELF4.0** Si tratta di una valutazione online che fornisce una **‘fotografia’ del livello di digitalizzazione della propria impresa**. Compilabile in completa autonomia in 15 minuti circa, restituisce un report scaricabile con i livelli raggiunti in ciascuna area oggetto di valutazione e un'analisi comparativa rispetto alle imprese dello stesso settore. Si accede con un click al [SELF4.0](#)



- Digital Skill Voyager** è un test online impostato con le tecniche della gamification pensato per tutti (imprenditori, dipendenti o collaboratori). Fornisce una visione chiara e dettagliata del **livello personale di competenze digitali**. Online su [www.dskill.eu](http://www.dskill.eu)



**NEW**

### Checkup Sicurezza IT per le imprese

Per conoscere il rischio informatico a cui è esposta la tua impresa, il nuovo servizio di assessment sulla “Sicurezza Informatica” offerto alle imprese prevede **due differenti strumenti di analisi**.

- il PID Cyber Check**: un test rapido di circa 30 domande che consente una prima **auto-valutazione del livello di rischio di un attacco informatico** al quale l'impresa è esposta. Scoprillo online: [Checkup Sicurezza IT](#)



- Il Cyber Exposure Index (CEI)**: uno strumento più evoluto che, partendo dal sito web e dalla casella di posta aziendale, attraverso un complesso algoritmo verifica se e come i cybercriminali sono entrati in possesso dei dati di una particolare impresa e quali informazioni hanno a disposizione per poterla attaccare. Restituisce una foto esatta dell'impresa attraverso 3 fattori primari:
  - o **Quantità dei servizi esposti su internet**
  - o **Elenco delle vulnerabilità potenziali** sfruttabili dall'esterno (già note ai cybercriminali)
  - o **Data leakage** o “fughe di dati” relative ad utenze e password legate all'azienda

Lo strumento è semplice ed efficace e, a fronte del pagamento di un contributo alle spese di euro 55 + IVA, prevede l'elaborazione di **2 report a distanza di 6 mesi l'uno dall'altro**. Scoprillo online: [Cyber Exposure Index](#)



Il **PID** della Camera di Commercio Alessandria - Asti è a disposizione per informazioni ai seguenti recapiti: [pid.alessandria@aa.camcom.it](mailto:pid.alessandria@aa.camcom.it) | 0131 313275 - 313220